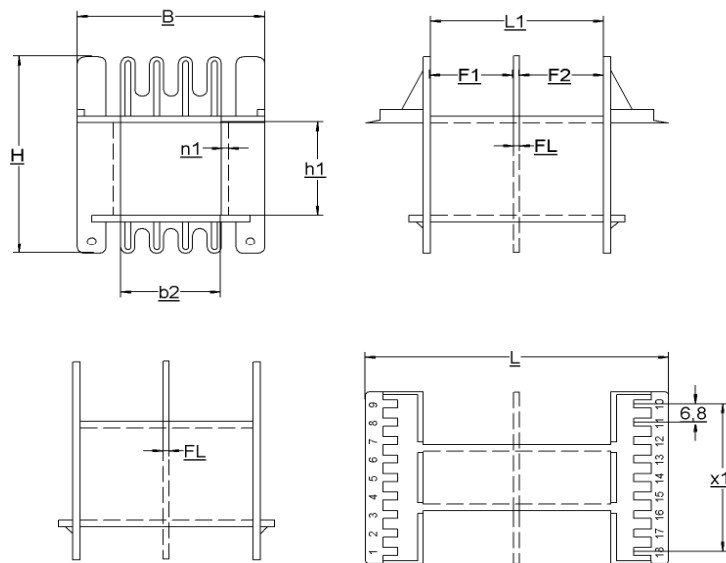


x 1 = Anzahl der Aufnahmen für Lötösen  
 L oD = offene Drahtausführungsschlitze mit Leiste  
 oD = offene Drahtausführungsschlitze ohne Leiste

Typ	Ka.	Art.Nr.	b2	h1	B	H	FL	L1	L	n1	F1	F2	x1
M 42/15,7 L oD einseitig	1	70-0007	12,6	15,7	29,0	34,0	8,0	26,0	54,0	1,0			6
M 42/15,7 L oD einseitig	2	70-0089	12,6	15,7	29,0	34,0	8,0	26,0	54,0	1,0	12,5	12,5	6
M 42/15,7 L oD	1	70-0090	12,6	15,7	29,0	34,0	8,0	26,0	54,0	1,0			8
M 42/15,7 L oD	2	70-0025	12,6	15,7	29,0	34,0	8,0	26,0	54,0	1,0	12,5	12,5	8
M 55/21,7 L oD	1	70-0055	17,6	21,7	37,0	43,7	9,6	33,3	60,0	1,1			10
M 55/21,7 L oD	2	70-0008	17,6	21,7	37,0	43,7	9,6	33,3	60,0	1,1	15,7	15,7	10
M 55/27,7 L oD	1	70-0062	17,6	27,7	37,0	49,7	9,6	33,3	60,0	1,1			10
M 55/27,7 L oD	2	70-0026	17,6	27,7	37,0	49,7	9,6	33,3	60,0	1,1	15,7	15,7	10
M 65/27,8 L oD	1	70-0044	20,6	27,8	44,0	53,5	11,6	39,0	66,0	1,3			12
M 65/27,8 L oD	2	70-0009	20,6	27,8	44,0	53,5	11,6	39,0	66,0	1,3	18,7	18,7	12
M 65/37 oD	1	70-0104	20,6	37,0	44,0	62,7	11,6	39,0	42,0	1,2			
M 65/37 oD	2	70-0027	20,6	37,0	44,0	62,7	11,6	39,0	42,0	1,2	18,9	18,9	
M 65/37 L oD	1	70-0010	20,6	37,0	44,0	62,7	11,6	39,0	66,0	1,2			12
M 65/37 L oD	2	70-0094	20,6	37,0	44,0	62,7	11,6	39,0	66,0	1,2	18,9	18,9	12
M 74/33,5 oD	1	70-0071	23,6	33,5	50,5	63,5	13,1	45,2		1,3			
M 74/33,5 oD	2	70-0096	23,6	33,5	50,5	63,5	13,1	45,2		1,3	22	22	
M 74/33,5 L oD	1	70-0095	23,6	33,5	50,5	63,5	13,1	45,2	74,0	1,3			14
M 74/33,5 L oD	2	70-0011	23,6	33,5	50,5	63,5	13,1	45,2	74,0	1,3	22	22	14
M 74/40,5 L oD	1	70-0097	23,6	40,5	50,5	70,5	13,1	45,2	74,0	1,3			14
M 74/40,5 L oD	2	70-0012	23,6	40,5	50,5	70,5	13,1	45,2	74,0	1,3	22	22	14
M 85a/33,5 oD	1	70-0117	29,6	33,5	54,6	62,0	12,4	49,2		1,5			
M 85a/33,5 oD	2	70-0030	29,6	33,5	54,6	62,0	12,4	49,2		1,5	23,9	23,9	
M 85a/33,5 L oD	1	70-0052	29,6	33,5	54,6	62,0	12,4	49,2	85,0	1,5			16
M 85a/33,5 L oD	2	70-0031	29,6	33,5	54,6	62,0	12,4	49,2	85,0	1,5	23,9	23,9	16
M 85/40,3 L oD	1	70-0098	29,6	40,3	54,6	69,0	12,4	52,0	85,0	1,5			16
M 85/40,3 L oD	2	70-0032	29,6	40,3	54,6	69,0	12,4	49,2	85,0	1,5	24,1	24,1	16
M 85b/46,5 L oD	1	70-0053	29,6	46,5	54,6	75,0	12,4	49,2	85,0	1,5			16
M 85b/46,5 L oD	2	70-0013	29,6	46,5	54,6	75,0	12,4	49,2	85,0	1,5	23,9	23,9	16



x 1 = Anzahl der Aufnahmen für Lötösen  
 L oD = offene Drahtausführungsschlitze mit Leiste  
 oD = offene Drahtausführungsschlitze ohne Leiste

Typ	Ka.	Art.Nr.	b2	h1	B	H	FL	L1	L	n1	F1	F2	x1
M 102a/36,5 oD	1	70-0059	34,6	36,5	65,0	71,0	15,2	61,0		1,5			
M 102a/36,5 oD	2	70-0033	34,6	36,6	65,0	71,0	15,2	61,0		1,5	29,4	29,4	
M 102a/36,5 L oD	1	70-0034	34,6	36,5	65,0	71,0	15,2	61,0	102,0	1,5			18
M 102a/36,5 L oD	2	70-0014	34,6	36,5	65,0	71,0	15,2	61,0	102,0	1,5	29,4	29,4	18
M 102b/54 oD	1	70-0060	34,6	54,0	65,0	88,5	15,2	61,0		1,5			
M 102b/54 oD	2	70-0058	34,6	54,0	65,0	88,5	15,2	61,0		1,5	29,4	29,4	
M 102b/54 L oD	1	70-0035	34,6	54,0	65,0	88,5	15,2	61,0	102,0	1,5			18
M 102b/54 L oD	2	70-0015	34,6	54,0	65,0	88,5	15,2	61,0	102,0	1,5	29,4	29,4	18